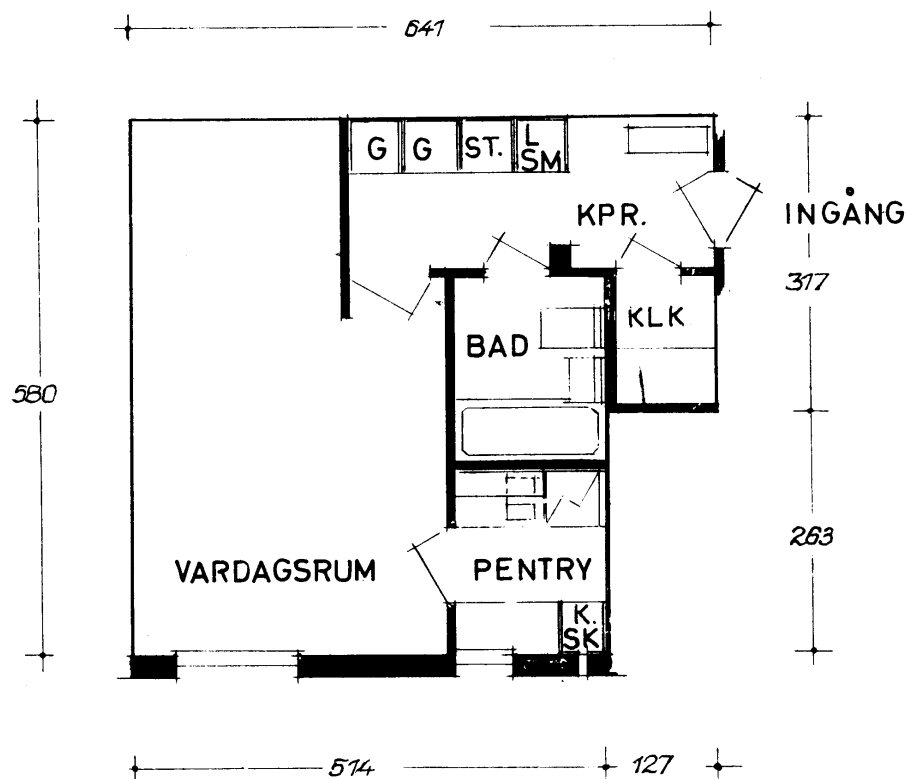


LÄGENHETSTYP 1 J

1 rum och kokvrå på 34 m²



Ritningen visar den ursprungliga lägenheten enligt arkitekturritningen från 1961.

Mycket kan ha hänt sedan dess. Måtten i centimeter.

Edsberg, Sollentuna, någon mil utanför Stockholms innerstad, ligger bostadsrättsföreningen Solhjulet. Föreningen ligger i skogsbyn – med milsviid skog på ena sidan och Edsbergs Centrum på den andra. Det är nära till motionsspår, butiker, kommunikationer, dagis och skolor och runt husen finns stora upp vuxna grönytor med lekplatser och boulebanor.

Husen är byggda de allra första åren på 1960-talet, under den tid då man fortfarande byggde med omsorg. Det är arkitekten Ernst Grönwall som ritat husen och allt – inklusive köksinredningen – är specialritat. Grönwall är annars mest känd som skapare av funkisbiografen Draken på Fridhemsplan i Stockholm.

Hösten 2004 tilldelades föreningen Sollentuna kommuns byggnadsvårdsdiplom för "ett föredömligt kulturhistoriskt inriktat förvaltande av föreningens byggnadsbestånd."

Fristående förening med mycket god ekonomi
Det var föreningen som byggde husen i egen regi och föreningen har alltid varit helt organisatoriskt fristående. Här finns 20 hus med tillsammans nästan 700 lägenheter och ungefär 650 parkeringsplatser – det är med andra ord en mycket stor bostadsrättsförening. Föreningen är Sollentunas näst största ägare av bostadsfastigheter.

I föreningen finns några få kommersiella lokaler, men hyrorna från dessa utgör knappt 1,5 procent av föreningens totala intäkter. Ekonomiskt är föreningen alltså mycket stark. Fastigheterna har ett taxeringsvärde på 250 miljoner

kronor och de totala lånen uppgår bara till omkring 11 miljoner kronor. Den genomsnittliga årsavgiften är (2005) 462 kronor per kvadratmeter och år.

Fastigheterna är välskötta – med både en vicevärd och en fastighetsskötare på heltid i föreningen. Avloppsstammarna har ännu inte visat några tecken på att behöva mer omfattande reparationer. Styrelsen bevakar självfallet frågan, men så vitt kan bedömas ligger ett stambyte många år fram i tiden.

Bredband, trygghet och nöjda invånare

Alla lägenheter är anslutna till ett äkta bredbandsnät och det finns ett antal olika internet-leverantörer att välja mellan. Väljer man den billigaste hamnar månadskostnaden under 100 kronor.

I föreningen finns också förutom de vanliga tvättstugorna en grovtvättstuga – öppen dygnet runt, en gästlägenhet – som kan hyras för ett par hundralappar per dygn, en hobbylokal – med snickerimaskiner, och en mindre föreningslokal – för kalas eller så.

Bostadsrättsföreningen Solhjulet är en säker plats att bo på. Brottsligheten är i det närmaste obefintlig, det finns brandvarnare i alla lägenheter, klotter är enormt ovanligt och Securitas bevakar föreningens alla hus.

Varje år genomförs en boendekät och den senaste visade att en bra bit över 98 procent av dem som äger en lägenhet i föreningen skulle rekommendera en vän att flytta hit.

Så välkommen till Solhjulet!

/ Styrelsen för föreningen hösten 2005